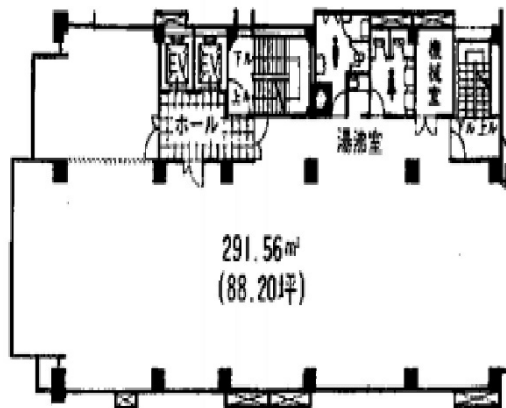


# 下島ビル 8階86.23坪

東京都港区東新橋1-2-17



## 物件MAP



賃貸条件	
月額賃料	相談
坪数	86.23坪
坪単価	相談
共益費	相談
礼金	無し
敷金（保証金）	10ヶ月
階数	8階
入居可能日	即日

ビル情報	
所在地	東京都港区東新橋1-2-17
最寄り駅	JR山手線 新橋駅 徒歩2分 ゆりかもめ 汐留駅 徒歩4分
エリア	新橋・虎ノ門・浜松町エリア
竣工	1973年
耐震	耐震補強済
階数	地上10階 地下1階
用途	事務所
構造	SRC造

設備情報	
エレベーター	2基
空調	個別空調
OAフロア	OAフロア
基準階天井高	
光ファイバー	有り
トイレ	男女別・室外
セキュリティ	有り
駐車場	無し