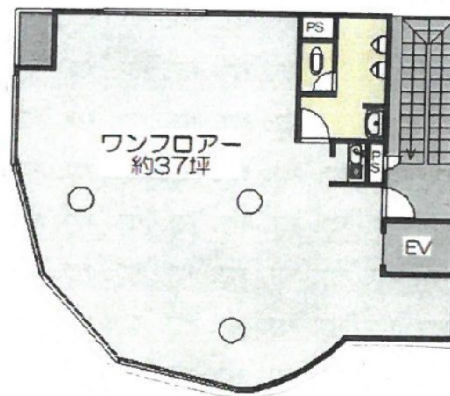


ヴァレービル 5階37坪

大阪府泉佐野市上町2-4-30



物件MAP



賃貸条件	
月額賃料	222,000円 (税別)
坪数	37坪
坪単価	6,000円 (税別)
共益費	賃料に含む
礼金	無し
敷金 (保証金)	無し
階数	5階 (ワンフロア)
入居可能日	即日

ビル情報	
所在地	大阪府泉佐野市上町2-4-30
最寄り駅	南海本線 泉佐野駅 徒歩3分 南海空港線 泉佐野駅 徒歩3分
エリア	その他大阪
竣工	1992年3月
耐震	新耐震基準
階数	地上7階
用途	事務所/店舗
構造	S造

設備情報	
エレベーター	1基
空調	個別空調
OAフロア	タイルカーペット
基準階天井高	
光ファイバー	有り
トイレ	男女共用・室内
セキュリティ	調査中
駐車場	



事務所移転の簡単検索サイト

Quick Service

クイックサービス

ヴァレービル 5階37坪 大阪府泉佐野市上町2-4-30

その他大阪 (ビルID: 0056128) の賃貸オフィス

貸事務所・レンタルオフィス・オフィス移転ならQuickService

物件詳細はこちらから

0120-55-2620

【受付時間】平日9:30~18:30

