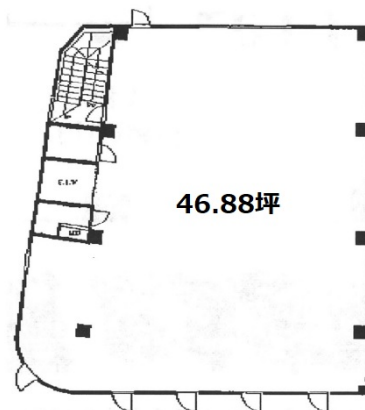


# MH.BLDG 4階46.88坪

千葉県柏市柏3-8-5



## 物件MAP



賃貸条件	
月額賃料	351,600円 (税別)
坪数	46.88坪
坪単価	7,500円 (税別)
共益費	40,000円
礼金	1ヶ月
敷金 (保証金)	3ヶ月
階数	4階
入居可能日	即日

ビル情報	
所在地	千葉県柏市柏3-8-5
最寄り駅	JR常磐線 柏駅 徒歩8分 東武野田線 柏駅 徒歩8分
エリア	松戸・柏エリア
竣工	1993年7月
耐震	新耐震基準
階数	地上4階
用途	事務所/店舗
構造	S造

設備情報	
エレベーター	1基
空調	
OAフロア	スケルトン
基準階天井高	
光ファイバー	有り
トイレ	調査中
セキュリティ	有り
駐車場	