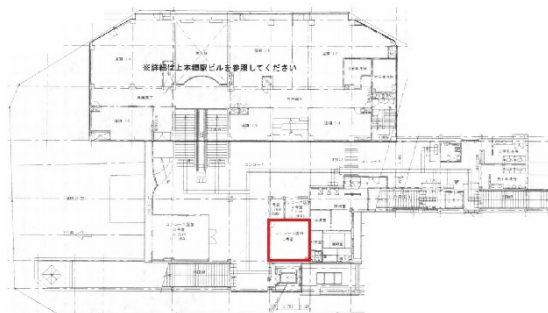


上本郷駅コンコース店舗 3階7.72坪

千葉県松戸市本郷2648-11



7.72坪

物件MAP



賃貸条件	
月額賃料	90,000円 (税別)
坪数	7.72坪
坪単価	11,658円 (税別)
共益費	賃料に含む
礼金	無し
敷金 (保証金)	12ヶ月
階数	3階 (C)
入居可能日	相談

ビル情報	
所在地	千葉県松戸市本郷2648-11
最寄り駅	新京成電鉄線 上本郷駅 徒歩1分
エリア	松戸・柏エリア
竣工	1989年7月
耐震	新耐震基準
階数	地上3階
用途	事務所/店舗
構造	S造

設備情報	
エレベーター	
空調	
OAフロア	
基準階天井高	
光ファイバー	無し
トイレ	調査中
セキュリティ	調査中
駐車場	調査中