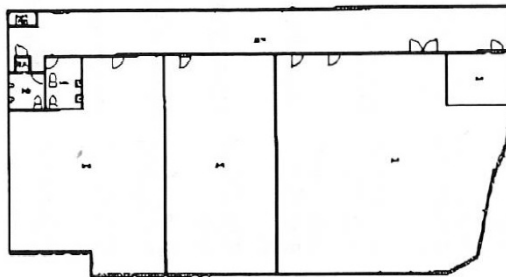


# 川長ビル 3階104.58坪

大阪府岸和田市沼町18-36



## 物件MAP



賃貸条件	
月額賃料	808,500円（税別）
坪数	104.58坪
坪単価	7,731円（税別）
共益費	30,000円
礼金	2ヶ月
敷金（保証金）	3ヶ月
階数	3階（ワンフロア）
入居可能日	即日

ビル情報	
所在地	大阪府岸和田市沼町18-36
最寄り駅	南海本線 岸和田駅 徒歩6分
エリア	その他大阪
竣工	1978年1月
耐震	旧耐震基準
階数	地上4階
用途	事務所
構造	SRC造

設備情報	
エレベーター	1基
空調	個別空調
OAフロア	タイルカーペット
基準階天井高	
光ファイバー	有り
トイレ	男女別・室外
セキュリティ	調査中
駐車場	



事務所移転の簡単検索サイト

**Quick Service**

クイックサービス

川長ビル 3階104.58坪 大阪府岸和田市沼町18-36

その他大阪（ビルID：0056110）の賃貸オフィス

貸事務所・レンタルオフィス・オフィス移転なら**QuickService**

物件詳細はこちらから



**0120-55-2620**

【受付時間】平日9:30~18:30

