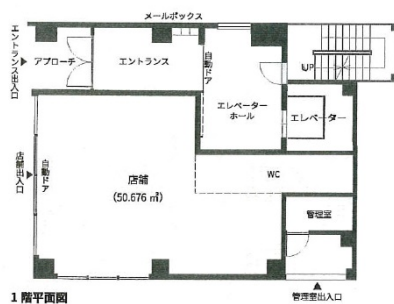


# 藤原ビル 1階15.32坪

大阪府大阪市西区京町堀1-18-15



## 物件MAP



賃貸条件	
坪数	15.32坪
階数	1階 (ワンフロア)
入居可能日	
ビル情報	
所在地	大阪府大阪市西区京町堀1-18-15
最寄り駅	大阪メトロ四つ橋線 肥後橋駅 徒歩7分 大阪メトロ四つ橋線 本町駅 徒歩9分 大阪メトロ御堂筋線 本町駅 徒歩9分 大阪メトロ中央線 本町駅 徒歩9分
エリア	肥後橋エリア
竣工	2021年7月
耐震	新耐震基準
階数	地上11階
用途	店舗
構造	RC造
設備情報	
エレベーター	1基
空調	個別空調
OAフロア	OAフロア
基準階天井高	2,400mm
光ファイバー	有り
トイレ	男女別・室内
セキュリティ	有り
駐車場	無し