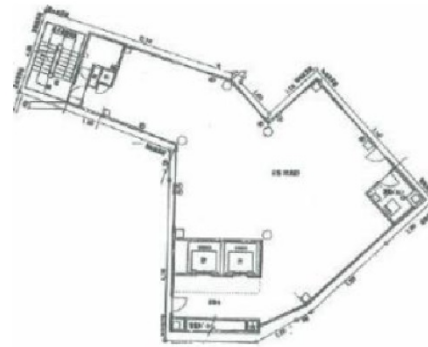


東新ビル 6階42.8坪

兵庫県神戸市中央区下山手通1-1-1



物件MAP



賃貸条件	
月額賃料	630,000円（税別）
坪数	42.8坪
坪単価	14,720円（税別）
共益費	賃料に含む
礼金	2ヶ月
敷金（保証金）	2ヶ月
階数	6階
入居可能日	即日

ビル情報	
所在地	兵庫県神戸市中央区下山手通1-1-1
最寄り駅	阪急神戸本線 三宮駅 徒歩3分 JR東海道本線 三ノ宮駅 徒歩3分 阪神本線 三宮駅 徒歩5分
エリア	三宮・元町・神戸駅エリア
竣工	2002年7月
耐震	新耐震基準
階数	地上8階
用途	店舗
構造	S造

設備情報	
エレベーター	2基
空調	無し
OAフロア	スケルトン
基準階天井高	
光ファイバー	
トイレ	無し
セキュリティ	有り
駐車場	無し



事務所移転の簡単検索サイト

東新ビル 6階42.8坪 兵庫県神戸市中央区下山手通1-1-1

三宮・元町・神戸駅エリア（ビルID：0056097）の賃貸オフィス

貸事務所・レンタルオフィス・オフィス移転ならQuickService

物件詳細はこちらから

 0120-55-2620

【受付時間】平日9:30~18:30

