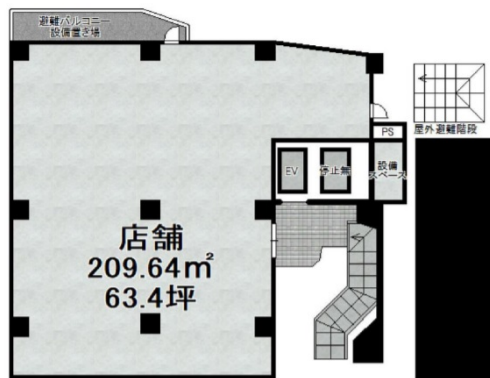


マルマンビル 2階63.41坪

千葉県柏市柏2-5-3



物件MAP



賃貸条件	
月額賃料	1,902,000円 (税別)
坪数	63.41坪
坪単価	29,995円 (税別)
共益費	82,420円
礼金	1ヶ月
敷金 (保証金)	5ヶ月
階数	2階
入居可能日	即日

ビル情報	
所在地	千葉県柏市柏2-5-3
最寄り駅	JR常磐線 柏駅 徒歩2分 東武野田線 柏駅 徒歩2分
エリア	松戸・柏エリア
竣工	2021年3月
耐震	新耐震基準
階数	地上7階
用途	事務所/店舗
構造	RC造

設備情報	
エレベーター	2基
空調	無し
OAフロア	スケルトン
基準階天井高	
光ファイバー	有り
トイレ	無し
セキュリティ	無し
駐車場	有り