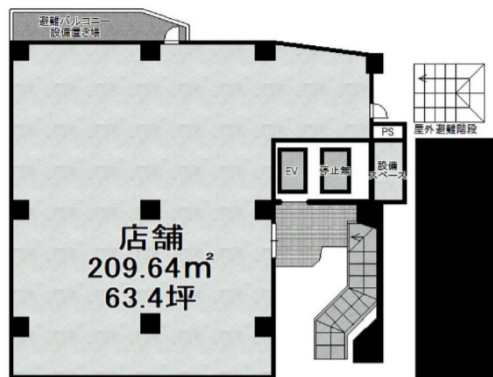


# マルマンビル 2階63.41坪

千葉県柏市柏2-5-3



## 物件MAP



| 賃貸条件     |                 |
|----------|-----------------|
| 月額賃料     | 1,902,000円 (税別) |
| 坪数       | 63.41坪          |
| 坪単価      | 29,995円 (税別)    |
| 共益費      | 82,420円         |
| 礼金       | 1ヶ月             |
| 敷金 (保証金) | 5ヶ月             |
| 階数       | 2階              |
| 入居可能日    | 即日              |

| ビル情報 |                                |
|------|--------------------------------|
| 所在地  | 千葉県柏市柏2-5-3                    |
| 最寄り駅 | JR常磐線 柏駅 徒歩2分<br>東武野田線 柏駅 徒歩2分 |
| エリア  | 松戸・柏エリア                        |
| 竣工   | 2021年3月                        |
| 耐震   | 新耐震基準                          |
| 階数   | 地上7階                           |
| 用途   | 事務所/店舗                         |
| 構造   | RC造                            |

| 設備情報   |       |
|--------|-------|
| エレベーター | 2基    |
| 空調     | 無し    |
| OAフロア  | スケルトン |
| 基準階天井高 |       |
| 光ファイバー | 有り    |
| トイレ    | 無し    |
| セキュリティ | 無し    |
| 駐車場    | 有り    |



事務所移転の簡単検索サイト

**Quick Service**

クイックサービス

マルマンビル 2階63.41坪 千葉県柏市柏2-5-3

松戸・柏エリア (ビルID: 0056086) の賃貸オフィス

貸事務所・レンタルオフィス・オフィス移転なら**QuickService**

物件詳細はこちらから



**0120-55-2620**

【受付時間】平日9:30~18:30

