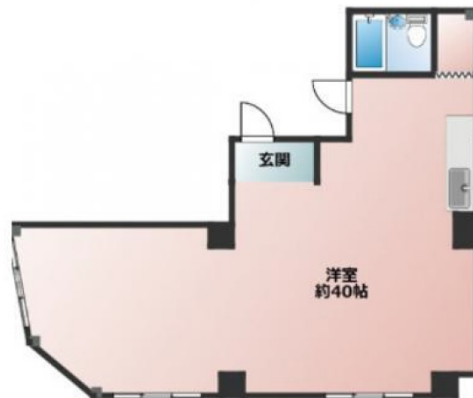


# Jタワー神戸 6階20坪

兵庫県神戸市中央区下山手通2-12-6



## 物件MAP



賃貸条件	
坪数	20坪
階数	6階 (603)
入居可能日	
ビル情報	
所在地	兵庫県神戸市中央区下山手通2-12-6
最寄り駅	神戸市営地下鉄山手線 三宮駅 徒歩2分 阪急神戸本線 三宮駅 徒歩4分 阪神本線 三宮駅 徒歩6分 JR東海道本線 三ノ宮駅 徒歩6分
エリア	三宮・元町・神戸駅エリア
竣工	1973年1月
耐震	旧耐震基準
階数	地上8階
用途	事務所/店舗
構造	RC造
設備情報	
エレベーター	1基
空調	個別空調
OAフロア	その他
基準階天井高	
光ファイバー	有り
トイレ	男女共用・室内
セキュリティ	無し
駐車場	