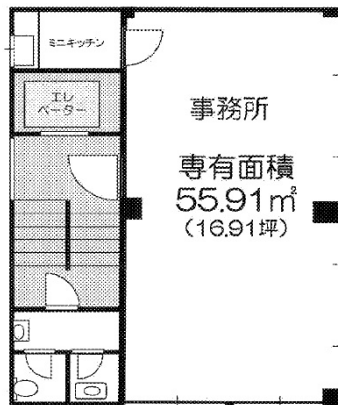


八丁堀プラレール 4階16.91坪

東京都中央区八丁堀4-9-9



物件MAP



賃貸条件	
月額賃料	170,000円 (税別)
坪数	16.91坪
坪単価	10,053円 (税別)
共益費	20,000円
礼金	無し
敷金 (保証金)	3ヶ月
階数	4階
入居可能日	2024年5月

ビル情報	
所在地	東京都中央区八丁堀4-9-9
最寄り駅	JR京葉線 八丁堀駅 徒歩1分 東京メトロ日比谷線 八丁堀駅 徒歩1分
エリア	八丁堀・茅場町エリア
竣工	1983年11月
耐震	新耐震基準
階数	地上6階
用途	事務所
構造	RC造

設備情報	
エレベーター	1基
空調	個別空調
OAフロア	その他
基準階天井高	
光ファイバー	有り
トイレ	男女共用・室内
セキュリティ	無し
駐車場	無し



事務所移転の簡単検索サイト

Quick Service

クイックサービス

八丁堀プラレール 4階16.91坪 東京都中央区八丁堀4-9-9

八丁堀・茅場町エリア (ビルID: 0056078) の賃貸オフィス

貸事務所・レンタルオフィス・オフィス移転ならQuickService

物件詳細はこちらから

0120-55-2620

【受付時間】平日9:30~18:30

