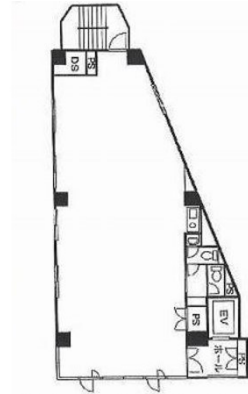


SJビル 2階37.73坪

東京都千代田区飯田橋4-4-6



※図面と現況に違いがある場合には現況優先とします。

物件MAP



賃貸条件	
坪数	37.73坪
階数	2階
入居可能日	
ビル情報	
所在地	東京都千代田区飯田橋4-4-6
最寄り駅	東京メトロ東西線 飯田橋駅 徒歩2分 JR中央・総武線 飯田橋駅 徒歩3分 都営大江戸線 飯田橋駅 徒歩4分
エリア	飯田橋・水道橋・神保町エリア
竣工	2007年7月
耐震	新耐震基準
階数	地上6階
用途	事務所
構造	RC造
設備情報	
エレベーター	1基
空調	個別空調
OAフロア	OAフロア
基準階天井高	
光ファイバー	
トイレ	男女別・室内
セキュリティ	有り
駐車場	