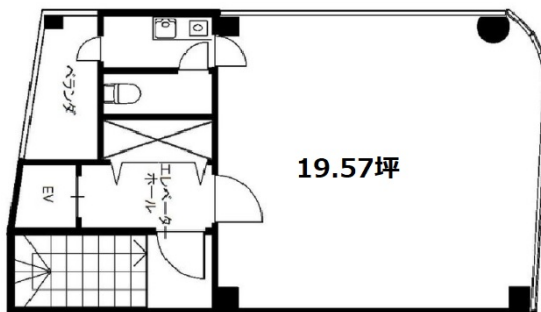


エスティ21 4階19.57坪

東京都渋谷区笹塚1-60-2



物件MAP



賃貸条件	
月額賃料	260,000円 (税別)
坪数	19.57坪
坪単価	13,286円 (税別)
共益費	40,000円
礼金	1ヶ月
敷金 (保証金)	3ヶ月
階数	4階 (401)
入居可能日	即日

ビル情報	
所在地	東京都渋谷区笹塚1-60-2
最寄り駅	京王京王線 笹塚駅 徒歩4分 京王京王線 代田橋駅 徒歩10分 京王井の頭線 下北沢駅 徒歩19分 小田急小田原線 下北沢駅 徒歩19分
エリア	原宿・代々木・初台エリア
竣工	1993年3月
耐震	新耐震基準
階数	地上6階
用途	事務所
構造	S造

設備情報	
エレベーター	1基
空調	個別空調
OAフロア	
基準階天井高	
光ファイバー	調査中
トイレ	男女共用・室内
セキュリティ	調査中
駐車場	



事務所移転の簡単検索サイト

Quick Service

クイックサービス

エスティ21 4階19.57坪 東京都渋谷区笹塚1-60-2

原宿・代々木・初台エリア (ビルID: 0056034) の賃貸オフィス

貸事務所・レンタルオフィス・オフィス移転なら**QuickService**

物件詳細はこちらから



0120-55-2620

【受付時間】平日9:30~18:30

