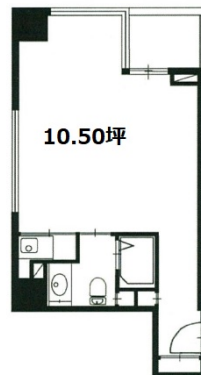


ビュロー新橋 5階10.5坪

東京都港区新橋5-7-13



物件MAP



賃貸条件	
月額賃料	170,000円 (税別)
坪数	10.5坪
坪単価	16,190円 (税別)
共益費	賃料に含む
礼金	1ヶ月
敷金 (保証金)	4ヶ月
階数	5階 (502)
入居可能日	即日

ビル情報	
所在地	東京都港区新橋5-7-13
最寄り駅	JR山手線 新橋駅 徒歩6分 東京メトロ銀座線 新橋駅 徒歩6分
エリア	新橋・虎ノ門・浜松町エリア
竣工	1999年10月
耐震	新耐震基準
階数	地上10階 地下1階
用途	事務所
構造	SRC造

設備情報	
エレベーター	
空調	
OAフロア	
基準階天井高	
光ファイバー	
トイレ	
セキュリティ	
駐車場	