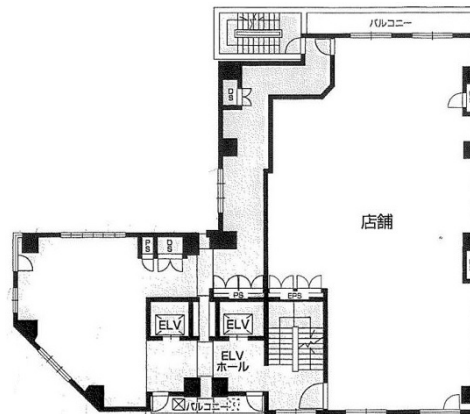


エル・クルーセ 7階46坪

東京都豊島区西池袋1-23-1



物件MAP



賃貸条件	
月額賃料	1,104,000円 (税別)
坪数	46坪
坪単価	24,000円 (税別)
共益費	207,000円
礼金	2ヶ月
敷金 (保証金)	12ヶ月
階数	7階
入居可能日	相談

ビル情報	
所在地	東京都豊島区西池袋1-23-1
最寄り駅	JR山手線 池袋駅 徒歩1分
エリア	池袋エリア
竣工	1993年7月
耐震	新耐震基準
階数	地上10階 地下2階
用途	店舗
構造	S造、一部SRC造

設備情報	
エレベーター	2基
空調	無し
OAフロア	スケルトン
基準階天井高	
光ファイバー	有り
トイレ	無し
セキュリティ	有り
駐車場	無し



事務所移転の簡単検索サイト

Quick Service

クイックサービス

エル・クルーセ 7階46坪 東京都豊島区西池袋1-23-1

池袋エリア (ビルID: 0055969) の賃貸オフィス

貸事務所・レンタルオフィス・オフィス移転ならQuickService

物件詳細はこちらから

0120-55-2620

【受付時間】平日9:30~18:30

