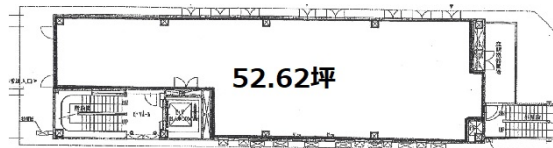


立川中晋ビル 7階52.62坪

東京都立川市柴崎町3-6-30



物件MAP



賃貸条件	
月額賃料	789,300円 (税別)
坪数	52.62坪
坪単価	15,000円 (税別)
共益費	157,860円
礼金	無し
敷金 (保証金)	10ヶ月
階数	7階
入居可能日	即日

ビル情報	
所在地	東京都立川市柴崎町3-6-30
最寄り駅	多摩モノレール 立川南駅 徒歩1分 JR中央本線 立川駅 徒歩4分 JR中央線(快速) 立川駅 徒歩4分 JR南武線 立川駅 徒歩4分
エリア	その他東京
竣工	2004年10月
耐震	新耐震基準
階数	地上8階
用途	店舗
構造	S造

設備情報	
エレベーター	1基
空調	
OAフロア	スケルトン
基準階天井高	
光ファイバー	調査中
トイレ	調査中
セキュリティ	調査中
駐車場	



事務所移転の簡単検索サイト

Quick Service

クイックサービス

立川中晋ビル 7階52.62坪 東京都立川市柴崎町3-6-30

その他東京 (ビルID: 0055932) の賃貸オフィス

貸事務所・レンタルオフィス・オフィス移転ならQuickService

物件詳細はこちらから

0120-55-2620

【受付時間】平日9:30~18:30

