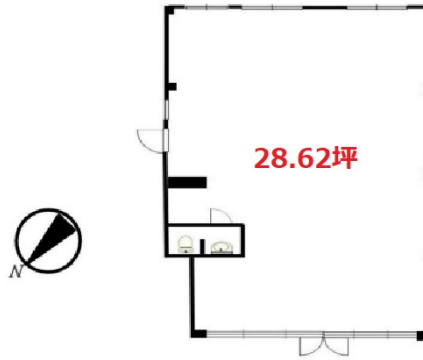


西の原マンション 1階28.62坪

東京都国分寺市日吉町2-33-14



物件MAP



賃貸条件	
月額賃料	260,000円 (税別)
坪数	28.62坪
坪単価	9,085円 (税別)
共益費	賃料に含む
礼金	無し
敷金 (保証金)	6ヶ月
階数	1階
入居可能日	即日

ビル情報	
所在地	東京都国分寺市日吉町2-33-14
最寄り駅	JR中央線(快速) 国立駅 徒歩7分
エリア	その他東京
竣工	1978年7月
耐震	
階数	地上3階
用途	事務所/店舗
構造	S造

設備情報	
エレベーター	
空調	
OAフロア	
基準階天井高	
光ファイバー	有り
トイレ	男女共用・室内
セキュリティ	有り
駐車場	