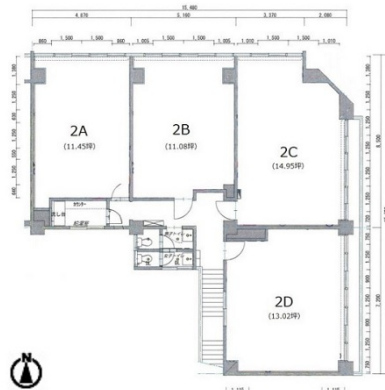


小林ビル 2階14.95坪

愛知県名古屋市昭和区隼人町6-14



物件MAP



賃貸条件	
坪数	14.95坪
階数	2階 (2C)
入居可能日	
ビル情報	
所在地	愛知県名古屋市昭和区隼人町6-14
最寄り駅	名古屋市地下鉄鶴舞線 いりなか駅 徒歩1分 名古屋市地下鉄名城線 八事駅 徒歩11分 名古屋市地下鉄名城線 八事日赤駅 徒歩13分
エリア	昭和区エリア
竣工	1976年12月
耐震	旧耐震基準
階数	地上6階
用途	事務所
構造	RC造
設備情報	
エレベーター	1基
空調	個別空調
OAフロア	タイルカーペット
基準階天井高	
光ファイバー	
トイレ	男女別・室外
セキュリティ	無し
駐車場	有り



事務所移転の簡単検索サイト

Quick Service

クイックサービス

小林ビル 2階14.95坪 愛知県名古屋市昭和区隼人町6-14

昭和区エリア (ビルID: 0055924) の賃貸オフィス

貸事務所・レンタルオフィス・オフィス移転ならQuickService

物件詳細はこちらから

0120-55-2620

【受付時間】平日9:30~18:30

