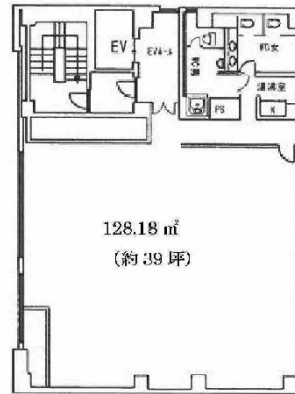


昭和尼崎ビル 5階38.77坪

兵庫県尼崎市東難波町5-2-12



物件MAP



賃貸条件	
月額賃料	288,000円 (税別)
坪数	38.77坪
坪単価	7,428円 (税別)
共益費	12,000円
礼金	2ヶ月
敷金 (保証金)	無し
階数	5階 (ワンフロア)
入居可能日	即日

ビル情報	
所在地	兵庫県尼崎市東難波町5-2-12
最寄り駅	阪神なんば線 尼崎駅 徒歩12分 阪神本線 尼崎駅 徒歩12分
エリア	その他兵庫
竣工	1989年5月
耐震	新耐震基準
階数	地上11階 地下2階
用途	事務所/店舗
構造	SRC造

設備情報	
エレベーター	1基
空調	個別空調
OAフロア	タイルカーペット
基準階天井高	
光ファイバー	有り
トイレ	男女別・室外
セキュリティ	有り
駐車場	有り