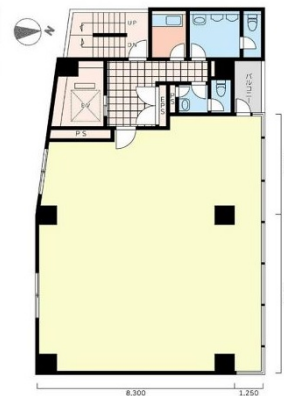


# 三田KMビル 4階38.72坪

東京都港区芝4-4-5



## 物件MAP



賃貸条件	
坪数	38.72坪
階数	4階
入居可能日	

ビル情報	
所在地	東京都港区芝4-4-5
最寄り駅	都営三田線 三田駅 徒歩1分 JR山手線 田町駅 徒歩5分
エリア	品川・田町・お台場エリア
竣工	1988年2月
耐震	新耐震基準
階数	地上8階
用途	事務所
構造	SRC造

設備情報	
エレベーター	1基
空調	個別空調
OAフロア	OAフロア
基準階天井高	
光ファイバー	有り
トイレ	男女別・室外
セキュリティ	有り
駐車場	無し



事務所移転の簡単検索サイト

**Quick Service**

クイックサービス

**三田KMビル 4階38.72坪** 東京都港区芝4-4-5

品川・田町・お台場エリア (ビルID: 0055913) の賃貸オフィス

貸事務所・レンタルオフィス・オフィス移転なら**QuickService**

物件詳細はこちらから

 **0120-55-2620**

【受付時間】平日9:30~18:30

