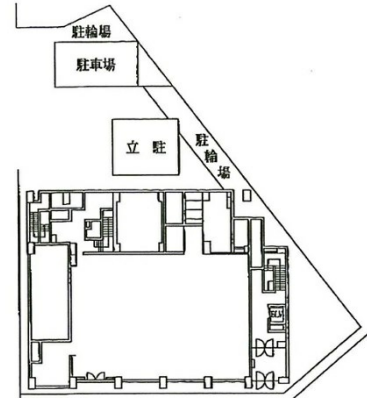


水前寺センタービル 1階140坪

熊本県熊本市水前寺1-20-22



物件MAP



賃貸条件	
月額賃料	750,000円（税別）
坪数	140坪
坪単価	5,357円（税別）
共益費	200,000円
礼金	無し
敷金（保証金）	8ヶ月
階数	1階
入居可能日	即日

ビル情報	
所在地	熊本県熊本市水前寺1-20-22
最寄り駅	熊本市電3系統 国府駅 徒歩1分 熊本市電2系統 国府駅 徒歩1分 JR豊肥本線(阿蘇高原線) 新水前寺駅 徒歩5分
エリア	熊本
竣工	1980年10月
耐震	旧耐震基準
階数	地上5階
用途	事務所
構造	SRC造

設備情報	
エレベーター	1基
空調	個別空調
OAフロア	OAフロア
基準階天井高	
光ファイバー	有り
トイレ	男女別・室外
セキュリティ	有り
駐車場	有り



事務所移転の簡単検索サイト

Quick Service

クイックサービス

水前寺センタービル 1階140坪 熊本県熊本市水前寺1-20-22

熊本（ビルID：0055906）の賃貸オフィス

貸事務所・レンタルオフィス・オフィス移転なら**QuickService**

物件詳細はこちらから

 **0120-55-2620**

【受付時間】平日9:30~18:30

