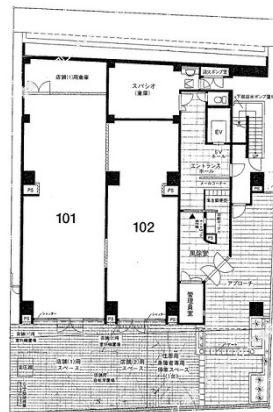


# セザール大森山王ビル 1階34坪

東京都大田区山王2-3-12



物件MAP



賃貸条件	
月額賃料	748,000円 (税別)
坪数	34坪
坪単価	22,000円 (税別)
共益費	賃料に含む
礼金	無し
敷金 (保証金)	8ヶ月
階数	1階 (101)
入居可能日	相談

ビル情報	
所在地	東京都大田区山王2-3-12
最寄り駅	JR京浜東北線 大森駅 徒歩3分
エリア	その他東京
竣工	2003年3月
耐震	新耐震基準
階数	地上13階
用途	店舗
構造	SRC造

設備情報	
エレベーター	1基
空調	無し
OAフロア	スケルトン
基準階天井高	
光ファイバー	無し
トイレ	無し
セキュリティ	無し
駐車場	無し