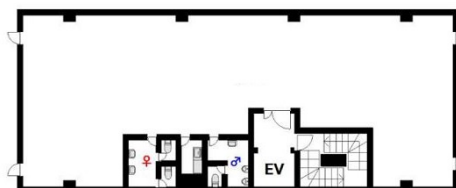


御徒町グランディアビル 4階56.58坪

東京都台東区上野5-25-8



※図面と現況が異なる場合は現況を優先いたします。



物件MAP



賃貸条件	
月額賃料	874,418円 (税別)
坪数	56.58坪
坪単価	15,455円 (税別)
共益費	113,160円
礼金	1ヶ月
敷金 (保証金)	7ヶ月
階数	4階
入居可能日	即日

ビル情報	
所在地	東京都台東区上野5-25-8
最寄り駅	JR京浜東北線 御徒町駅 徒歩1分 東京メトロ日比谷線 仲御徒町駅 徒歩1分
エリア	上野・御徒町エリア
竣工	1988年7月
耐震	新耐震基準
階数	地上5階 地下1階
用途	事務所/店舗
構造	SRC造

設備情報	
エレベーター	1基
空調	
OAフロア	
基準階天井高	
光ファイバー	
トイレ	男女別・室外
セキュリティ	
駐車場	無し