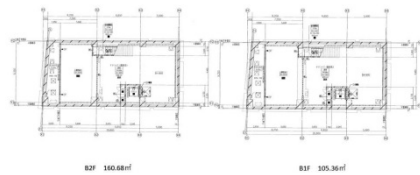


# FOLD bldg. 地下1階80.47坪

東京都渋谷区神宮前2-22-2



## 物件MAP



賃貸条件	
月額賃料	相談
坪数	80.47坪
坪単価	相談
共益費	賃料に含む
礼金	無し
敷金（保証金）	12ヶ月
階数	B1階（B2+B1）
入居可能日	即日

ビル情報	
所在地	東京都渋谷区神宮前2-22-2
最寄り駅	東京メトロ副都心線 北参道駅 徒歩6分 JR中央・総武線 千駄ヶ谷駅 徒歩8分 JR山手線 原宿駅 徒歩10分
エリア	原宿・代々木・初台エリア
竣工	2021年11月
耐震	新耐震基準
階数	地上6階 地下2階
用途	店舗
構造	RC造

設備情報	
エレベーター	
空調	無し
OAフロア	スケルトン
基準階天井高	3,050mm
光ファイバー	
トイレ	
セキュリティ	
駐車場	



事務所移転の簡単検索サイト

**Quick Service**

クイックサービス

**FOLD bldg. 地下1階80.47坪** 東京都渋谷区神宮前2-22-2

原宿・代々木・初台エリア（ビルID：0055893）の賃貸オフィス

貸事務所・レンタルオフィス・オフィス移転なら**QuickService**

物件詳細はこちらから



**0120-55-2620**

【受付時間】平日9:30~18:30

