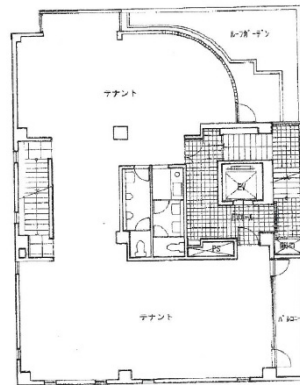


ワークステージ西宮 2階48.46坪

兵庫県西宮市甲風園1-10-8



物件MAP



賃貸条件	
月額賃料	654,210円 (税別)
坪数	48.46坪
坪単価	13,500円 (税別)
共益費	121,150円
礼金	無し
敷金 (保証金)	9304320円
階数	2階 (ワフ07先行有)
入居可能日	相談

ビル情報	
所在地	兵庫県西宮市甲風園1-10-8
最寄り駅	阪急神戸本線 西宮北口駅 徒歩5分
エリア	その他兵庫
竣工	1988年
耐震	新耐震基準
階数	地上5階 地下1階
用途	事務所/店舗
構造	RC造

設備情報	
エレベーター	1基
空調	個別空調
OAフロア	
基準階天井高	
光ファイバー	有り
トイレ	男女別・室内
セキュリティ	
駐車場	有り



事務所移転の簡単検索サイト

Quick Service

クイックサービス

ワークステージ西宮 2階48.46坪 兵庫県西宮市甲風園1-10-8

その他兵庫 (ビルID: 0055833) の賃貸オフィス

貸事務所・レンタルオフィス・オフィス移転ならQuickService

物件詳細はこちらから

0120-55-2620

【受付時間】平日9:30~18:30

