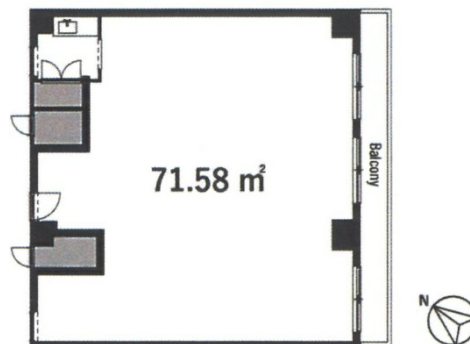


SLACK SHIBUYA (岡三桜丘ビル)

4階21.65坪

東京都渋谷区桜丘町31-14



物件MAP



賃貸条件	
月額賃料	550,000円 (税別)
坪数	21.65坪
坪単価	25,404円 (税別)
共益費	42,000円
礼金	無し
敷金 (保証金)	3ヶ月
階数	4階 (402)
入居可能日	即日

ビル情報	
所在地	東京都渋谷区桜丘町31-14
最寄り駅	JR山手線 渋谷駅 徒歩5分
エリア	渋谷エリア
竣工	1978年8月
耐震	旧耐震基準
階数	地上11階 地下1階
用途	レンタルオフィス
構造	S造、一部SRC造

設備情報	
エレベーター	1基
空調	個別空調
OAフロア	タイルカーペット
基準階天井高	
光ファイバー	有り
トイレ	男女別・室外
セキュリティ	有り
駐車場	



事務所移転の簡単検索サイト **SLACK SHIBUYA (岡三桜丘ビル)** 4階21.65坪 東京都渋谷区桜丘町31-14

渋谷エリア (ビルID: 0055824) の賃貸オフィス

貸事務所・レンタルオフィス・オフィス移転なら**QuickService**

物件詳細はこちらから

 **0120-55-2620**

【受付時間】平日9:30~18:30

