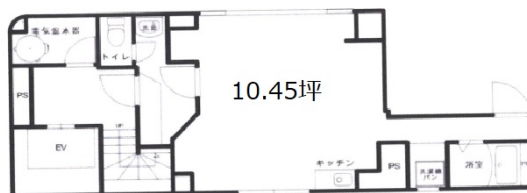


サンライズ升和ビル 8階10.45坪

東京都中央区東日本橋2-25-4



物件MAP



賃貸条件	
坪数	10.45坪
階数	8階
入居可能日	
ビル情報	
所在地	東京都中央区東日本橋2-25-4
最寄り駅	都営浅草線 東日本橋駅 徒歩4分 JR総武本線 馬喰町駅 徒歩4分 JR中央・総武線 浅草橋駅 徒歩7分
エリア	人形町・小伝馬町・馬喰町エリア
竣工	1998年7月
耐震	新耐震基準
階数	地上9階
用途	事務所
構造	S造
設備情報	
エレベーター	1基
空調	個別空調
OAフロア	
基準階天井高	
光ファイバー	有り
トイレ	男女共用・室内
セキュリティ	
駐車場	