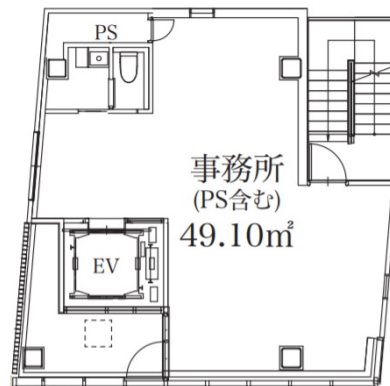


# ザ・シティ渋谷幡ヶ谷 6階14.85坪

東京都渋谷区幡ヶ谷2-1-4



## 物件MAP



賃貸条件	
月額賃料	300,000円 (税別)
坪数	14.85坪
坪単価	20,202円 (税別)
共益費	賃料に含む
礼金	1ヶ月
敷金 (保証金)	8ヶ月
階数	6階
入居可能日	相談

ビル情報	
所在地	東京都渋谷区幡ヶ谷2-1-4
最寄り駅	京王京王線 幡ヶ谷駅 徒歩2分 京王京王線 初台駅 徒歩11分 東京メトロ千代田線 代々木上原駅 徒歩19分
エリア	原宿・代々木・初台エリア
竣工	2021年9月
耐震	新耐震基準
階数	地上8階 地下1階
用途	事務所/店舗
構造	S造

設備情報	
エレベーター	1基
空調	個別空調
OAフロア	
基準階天井高	3,300mm
光ファイバー	有り
トイレ	男女共用・室内
セキュリティ	有り
駐車場	無し