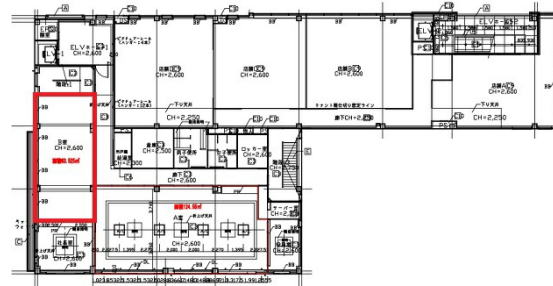


COMOTEビル 2階19.22坪

静岡県静岡市葵区追手町7-1



物件MAP



賃貸条件	
月額賃料	288,300円 (税別)
坪数	19.22坪
坪単価	15,000円 (税別)
共益費	賃料に含む
礼金	無し
敷金 (保証金)	6ヶ月
階数	2階
入居可能日	相談

ビル情報	
所在地	静岡県静岡市葵区追手町7-1
最寄り駅	静岡鉄道静岡清水線 新静岡駅 徒歩8分 JR東海道本線 静岡駅 徒歩10分
エリア	静岡
竣工	2011年11月
耐震	新耐震基準
階数	地上3階
用途	事務所/店舗
構造	S造

設備情報	
エレベーター	1基
空調	個別空調
OAフロア	その他
基準階天井高	
光ファイバー	有り
トイレ	
セキュリティ	有り
駐車場	無し