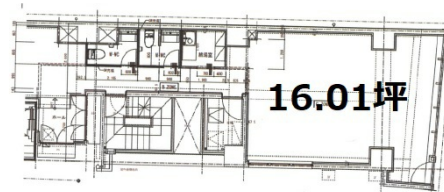


SADOYA Up Court 4階19.6坪

千葉県船橋市本町4-41-10



401.501.601



16.01坪

物件MAP



賃貸条件

坪数 19.6坪

階数 4階 (402)

入居可能日

ビル情報

所在地 千葉県船橋市本町4-41-10

最寄り駅 京成本線 京成船橋駅 徒歩4分

JR総武本線 船橋駅 徒歩5分

JR中央・総武線 船橋駅 徒歩5分

エリア その他千葉

竣工 2021年6月

耐震 新耐震基準

階数 地上8階

用途 事務所/店舗

構造 RC造

設備情報

エレベーター 1基

空調 個別空調

OAフロア OAフロア

基準階天井高

光ファイバー 無し

トイレ 無し

セキュリティ 有り

駐車場 無し



事務所移転の簡単検索サイト

SADOYA Up Court 4階19.6坪 千葉県船橋市本町4-41-10

その他千葉 (ビルID: 0055761) の賃貸オフィス

貸事務所・レンタルオフィス・オフィス移転なら**QuickService**

物件詳細はこちらから



0120-55-2620

【受付時間】平日9:30~18:30

