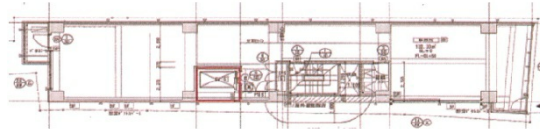


# SADOYA Up Court 7階19.6坪

千葉県船橋市本町4-41-10



4F・5F・6F



40.02坪

物件MAP



賃貸条件	
坪数	19.6坪
階数	7階 (702)
入居可能日	
ビル情報	
所在地	千葉県船橋市本町4-41-10
最寄り駅	京成本線 京成船橋駅 徒歩4分 JR総武本線 船橋駅 徒歩5分 JR中央・総武線 船橋駅 徒歩5分
エリア	その他千葉
竣工	2021年6月
耐震	新耐震基準
階数	地上8階
用途	事務所/店舗
構造	RC造
設備情報	
エレベーター	1基
空調	個別空調
OAフロア	OAフロア
基準階天井高	
光ファイバー	無し
トイレ	無し
セキュリティ	有り
駐車場	無し