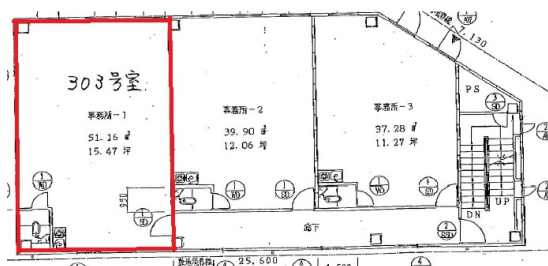


泉北第3ビル 3階15.47坪

大阪府和泉市伏屋町5-14-8



物件MAP



| 賃貸条件 | |
|---------|---------|
| 月額賃料 | 相談 |
| 坪数 | 15.47坪 |
| 坪単価 | 相談 |
| 共益費 | 15,000円 |
| 礼金 | 無し |
| 敷金（保証金） | 350000円 |
| 階数 | 3階（303） |
| 入居可能日 | 即日 |

| ビル情報 | |
|------|-------------------|
| 所在地 | 大阪府和泉市伏屋町5-14-8 |
| 最寄り駅 | 泉北高速鉄道線 光明池駅 徒歩4分 |
| エリア | その他大阪 |
| 竣工 | 1990年7月 |
| 耐震 | 新耐震基準 |
| 階数 | 地上3階 |
| 用途 | 事務所/店舗 |
| 構造 | その他 |

| 設備情報 | |
|--------|----------|
| エレベーター | |
| 空調 | 個別空調 |
| OAフロア | タイルカーペット |
| 基準階天井高 | |
| 光ファイバー | 有り |
| トイレ | 男女共用・室内 |
| セキュリティ | 有り |
| 駐車場 | 無し |