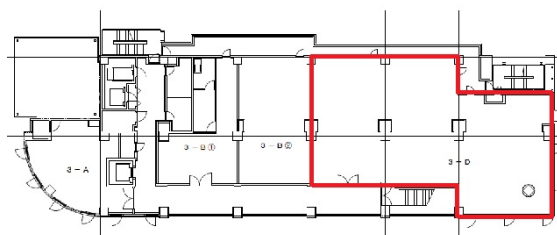


# 南海泉佐野ビル 3階63.68坪

大阪府泉佐野市上町3-11-25



## 物件MAP



賃貸条件	
月額賃料	相談
坪数	63.68坪
坪単価	相談
共益費	200,592円
礼金	無し
敷金（保証金）	12ヶ月
階数	3階（3D）
入居可能日	即日
ビル情報	
所在地	大阪府泉佐野市上町3-11-25
最寄り駅	南海本線 泉佐野駅 徒歩1分 南海空港線 泉佐野駅 徒歩1分
エリア	その他大阪
竣工	1994年9月
耐震	新耐震基準
階数	地上7階
用途	事務所/店舗
構造	SRC造
設備情報	
エレベーター	1基
空調	
OAフロア	
基準階天井高	
光ファイバー	有り
トイレ	男女別・室外
セキュリティ	有り
駐車場	



事務所移転の簡単検索サイト

南海泉佐野ビル 3階63.68坪 大阪府泉佐野市上町3-11-25

その他大阪（ビルID：0055737）の賃貸オフィス

貸事務所・レンタルオフィス・オフィス移転ならQuickService

物件詳細はこちらから

 0120-55-2620

【受付時間】平日9:30~18:30

