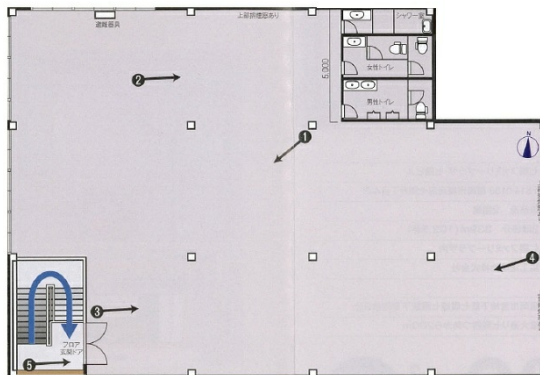


七隈ファミリープラザ・七隈ビル 2階102.5坪

福岡県福岡市城南区七隈8-4-3



物件MAP



賃貸条件	
月額賃料	717,500円（税別）
坪数	102.5坪
坪単価	7,000円（税別）
共益費	賃料に含む
礼金	無し
敷金（保証金）	6ヶ月
階数	2階
入居可能日	即日

ビル情報	
所在地	福岡県福岡市城南区七隈8-4-3
最寄り駅	福岡市営地下鉄七隈線 七隈駅 徒歩3分 福岡市営地下鉄七隈線 福大前駅 徒歩9分 福岡市営地下鉄七隈線 金山駅 徒歩16分
エリア	小倉エリア
竣工	要確認
耐震	
階数	地上2階
用途	事務所/店舗
構造	S造

設備情報	
エレベーター	
空調	個別空調
OAフロア	Pタイル
基準階天井高	
光ファイバー	有り
トイレ	男女別・室内
セキュリティ	無し
駐車場	有り

