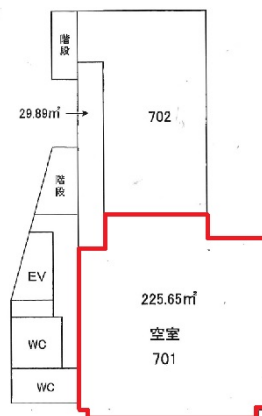


第二渡辺ビル 7階68.25坪

大阪府岸和田市岸和田市6-10



物件MAP



賃貸条件	
月額賃料	614,500円（税別）
坪数	68.25坪
坪単価	9,004円（税別）
共益費	賃料に含む
礼金	無し
敷金（保証金）	9ヶ月
階数	7階（701）
入居可能日	即日

ビル情報	
所在地	大阪府岸和田市岸和田市6-10
最寄り駅	南海本線 岸和田駅 徒歩5分
エリア	その他大阪
竣工	1991年
耐震	新耐震基準
階数	地上8階
用途	事務所
構造	S造

設備情報	
エレベーター	1基
空調	個別空調
OAフロア	タイルカーペット
基準階天井高	
光ファイバー	有り
トイレ	男女別・室外
セキュリティ	有り
駐車場	有り



事務所移転の簡単検索サイト

第二渡辺ビル 7階68.25坪 大阪府岸和田市岸和田市6-10

その他大阪（ビルID：0055728）の賃貸オフィス

貸事務所・レンタルオフィス・オフィス移転ならQuickService

物件詳細はこちらから

 0120-55-2620

【受付時間】平日9:30～18:30

