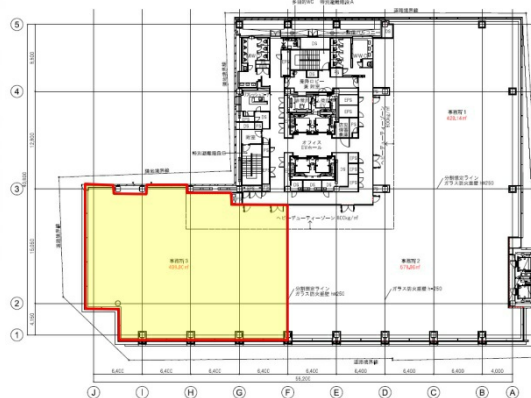


# OVOL日本橋ビル 7階150.91坪

東京都中央区日本橋室町3-4-4



## 物件MAP



賃貸条件	
坪数	150.91坪
階数	7階 (703)
入居可能日	
ビル情報	
所在地	東京都中央区日本橋室町3-4-4
最寄り駅	東京メトロ半蔵門線 三越前駅 徒歩1分 東京メトロ銀座線 三越前駅 徒歩1分 JR総武本線 新日本橋駅 徒歩1分 JR山手線 東京駅 徒歩5分 JR京浜東北線 神田駅 徒歩6分
エリア	日本橋本町・室町・三越前エリア
竣工	2018年6月
耐震	新耐震基準
階数	地上15階 地下3階
用途	事務所
構造	S造、一部SRC造
設備情報	
エレベーター	6基
空調	個別空調
OAフロア	OAフロア
基準階天井高	
光ファイバー	有り
トイレ	男女別・室内
セキュリティ	無し
駐車場	無し