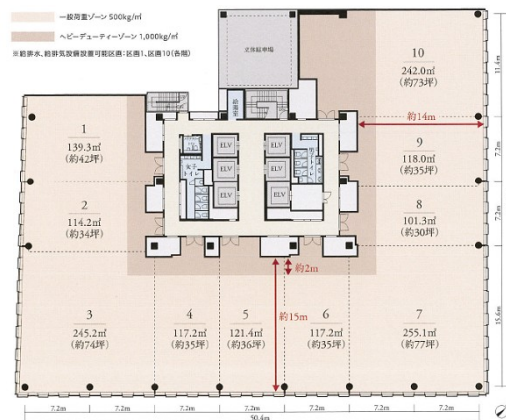


博多FDビジネスセンタービル 10階458.28坪

福岡県福岡市博多区綱場町2-9



物件MAP



賃貸条件	
月額賃料	相談
坪数	458.28坪
坪単価	相談
共益費	相談
礼金	無し
敷金（保証金）	12ヶ月
階数	10階（一部先行有）
入居可能日	相談
ビル情報	
所在地	福岡県福岡市博多区綱場町2-9
最寄り駅	福岡市営地下鉄箱崎線 呉服町駅 徒歩1分 福岡市営地下鉄空港線 中洲川端駅 徒歩4分 福岡市営地下鉄空港線 祇園駅 徒歩9分 福岡市営地下鉄空港線 天神駅 徒歩15分 JR鹿児島本線 博多駅 徒歩19分
エリア	呉服町・中洲エリア
竣工	2023年2月
耐震	新耐震基準
階数	地上12階
用途	事務所
構造	調査中
設備情報	
エレベーター	6基
空調	個別空調
OAフロア	OAフロア
基準階天井高	2,800mm
光ファイバー	有り
トイレ	男女別・室外
セキュリティ	有り
駐車場	有り