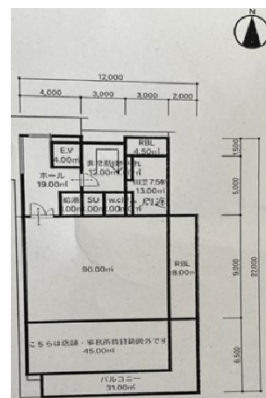


中西ビル 3階27.22坪

奈良県奈良市法華寺町468-3



物件MAP



賃貸条件	
月額賃料	171,000円 (税別)
坪数	27.22坪
坪単価	6,282円 (税別)
共益費	50,000円
礼金	無し
敷金 (保証金)	1000000円
階数	3階
入居可能日	即日

ビル情報	
所在地	奈良県奈良市法華寺町468-3
最寄り駅	近鉄奈良線 新大宮駅 徒歩12分
エリア	奈良
竣工	1992年7月
耐震	新耐震基準
階数	地上4階
用途	事務所/店舗
構造	

設備情報	
エレベーター	1基
空調	個別空調
OAフロア	
基準階天井高	
光ファイバー	有り
トイレ	男女別・室外
セキュリティ	有り
駐車場	有り