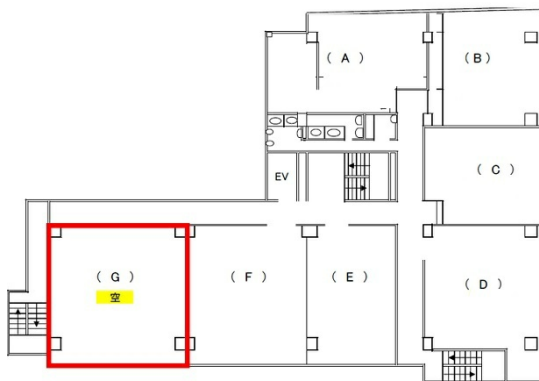


# スコーレビル 3階22.41坪

熊本県熊本市中央区細工町1-51



## 物件MAP



賃貸条件	
月額賃料	96,363円 (税別)
坪数	22.41坪
坪単価	4,300円 (税別)
共益費	33,615円
礼金	無し
敷金 (保証金)	6ヶ月
階数	3階 (G)
入居可能日	即日

ビル情報	
所在地	熊本県熊本市中央区細工町1-51
最寄り駅	熊本市電3系統 新町駅 徒歩4分 熊本市電2系統 呉服町駅 徒歩5分 熊本市電3系統 洗馬橋駅 徒歩7分
エリア	熊本
竣工	1979年4月
耐震	旧耐震基準
階数	地上6階
用途	事務所
構造	RC造

設備情報	
エレベーター	1基
空調	個別空調
OAフロア	
基準階天井高	
光ファイバー	
トイレ	
セキュリティ	
駐車場	有り



事務所移転の簡単検索サイト

Quick Service

クイックサービス

スコーレビル 3階22.41坪 熊本県熊本市中央区細工町1-51

熊本 (ビルID: 0055682) の賃貸オフィス

貸事務所・レンタルオフィス・オフィス移転ならQuickService

物件詳細はこちらから

0120-55-2620

【受付時間】平日9:30~18:30

