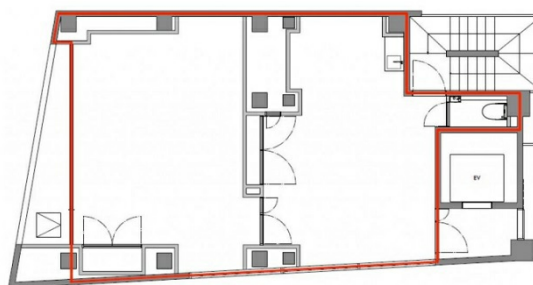


市ヶ谷八幡町ビル 8階18.94坪

東京都新宿区市谷八幡町11-1



物件MAP



| 賃貸条件 | |
|----------|-----------------------------------------------------------------|
| 月額賃料 | 265,160円 (税別) |
| 坪数 | 18.94坪 |
| 坪単価 | 14,000円 (税別) |
| 共益費 | 賃料に含む |
| 礼金 | 無し |
| 敷金 (保証金) | 5ヶ月 |
| 階数 | 8階 |
| 入居可能日 | 相談 |
| ビル情報 | |
| 所在地 | 東京都新宿区市谷八幡町11-1 |
| 最寄り駅 | JR中央・総武線 市ヶ谷駅 徒歩3分 東京メトロ有楽町線 市ヶ谷駅 徒歩3分 東京メトロ南北線 市ヶ谷駅 徒歩3分 |
| エリア | 四谷・市ヶ谷・飯田橋エリア |
| 竣工 | 2004年2月 |
| 耐震 | 新耐震基準 |
| 階数 | 地上10階 |
| 用途 | 事務所 |
| 構造 | S造 |
| 設備情報 | |
| エレベーター | 1基 |
| 空調 | 個別空調 |
| OAフロア | その他 |
| 基準階天井高 | |
| 光ファイバー | 有り |
| トイレ | 男女共用・室内 |
| セキュリティ | 無し |
| 駐車場 | 無し |



事務所移転の簡単検索サイト

Quick Service

クイックサービス

市ヶ谷八幡町ビル 8階18.94坪 東京都新宿区市谷八幡町11-1

四谷・市ヶ谷・飯田橋エリア (ビルID: 0055669) の賃貸オフィス

貸事務所・レンタルオフィス・オフィス移転ならQuickService

物件詳細はこちらから



0120-55-2620

【受付時間】平日9:30~18:30

