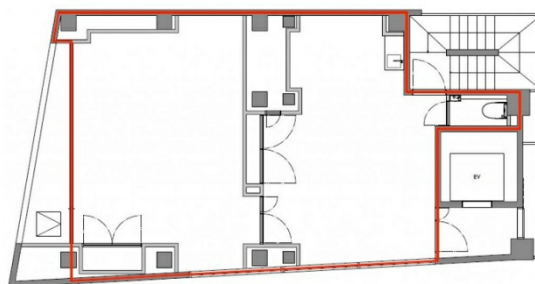


# 市ヶ谷八幡町ビル 7階18.94坪

東京都新宿区市谷八幡町11-1



## 物件MAP



賃貸条件	
月額賃料	265,160円 (税別)
坪数	18.94坪
坪単価	14,000円 (税別)
共益費	賃料に含む
礼金	無し
敷金 (保証金)	5ヶ月
階数	7階
入居可能日	相談

ビル情報	
所在地	東京都新宿区市谷八幡町11-1
最寄り駅	JR中央・総武線 市ヶ谷駅 徒歩3分 東京メトロ有楽町線 市ヶ谷駅 徒歩3分 東京メトロ南北線 市ヶ谷駅 徒歩3分
エリア	四谷・市ヶ谷・飯田橋エリア
竣工	2004年2月
耐震	新耐震基準
階数	地上10階
用途	事務所
構造	S造

設備情報	
エレベーター	1基
空調	個別空調
OAフロア	その他
基準階天井高	
光ファイバー	有り
トイレ	男女共用・室内
セキュリティ	無し
駐車場	無し



事務所移転の簡単検索サイト

Quick Service

クイックサービス

市ヶ谷八幡町ビル 7階18.94坪 東京都新宿区市谷八幡町11-1

四谷・市ヶ谷・飯田橋エリア (ビルID: 0055669) の賃貸オフィス

貸事務所・レンタルオフィス・オフィス移転ならQuickService

物件詳細はこちらから



0120-55-2620

【受付時間】平日9:30~18:30

