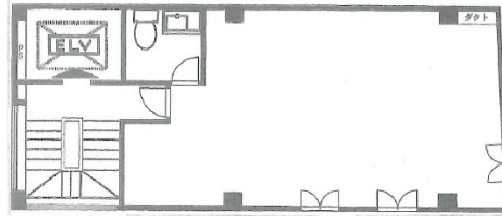


キングストンビル 3階15.39坪

兵庫県神戸市中央区北長狭通1-20-10



物件MAP



賃貸条件	
月額賃料	190,000円 (税別)
坪数	15.39坪
坪単価	12,346円 (税別)
共益費	賃料に含む
礼金	3ヶ月
敷金 (保証金)	4ヶ月
階数	3階
入居可能日	即日

ビル情報	
所在地	兵庫県神戸市中央区北長狭通1-20-10
最寄り駅	神戸市営地下鉄山手線 三宮駅 徒歩2分 阪神本線 三宮駅 徒歩4分 阪急神戸本線 三宮駅 徒歩4分 JR東海道本線 三ノ宮駅 徒歩4分
エリア	三宮・元町・神戸駅エリア
竣工	1981年8月
耐震	旧耐震基準
階数	地上5階
用途	店舗
構造	RC造

設備情報	
エレベーター	1基
空調	無し
OAフロア	スケルトン
基準階天井高	
光ファイバー	
トイレ	男女共用・室内
セキュリティ	無し
駐車場	無し



事務所移転の簡単検索サイト

Quick Service

クイックサービス

キングストンビル 3階15.39坪 兵庫県神戸市中央区北長狭通1-20-10

三宮・元町・神戸駅エリア (ビルID: 0055660) の賃貸オフィス

貸事務所・レンタルオフィス・オフィス移転ならQuickService

物件詳細はこちらから

0120-55-2620

【受付時間】平日9:30~18:30

