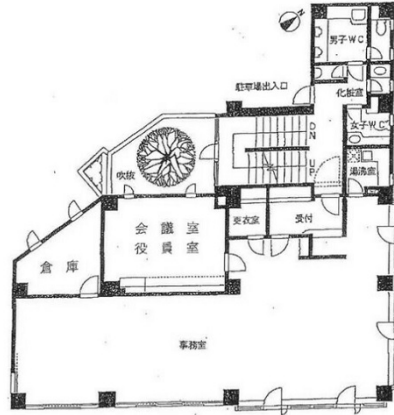


フタバビル 2階45.65坪

愛知県名古屋市千種区桜が丘230

No Image

～外観写真 準備中～



物件MAP



賃貸条件

坪数 45.65坪

階数 2階

入居可能日

ビル情報

所在地 愛知県名古屋市千種区桜が丘230

最寄り駅 名古屋市営地下鉄東山線 一社駅 徒歩9分

エリア 千種・今池エリア

竣工 1994年4月

耐震 新耐震基準

階数 地上3階

用途 事務所

構造 RC造

設備情報

エレベーター

空調 個別空調

OAフロア その他

基準階天井高

光ファイバー 有り

トイレ

セキュリティ

駐車場 有り