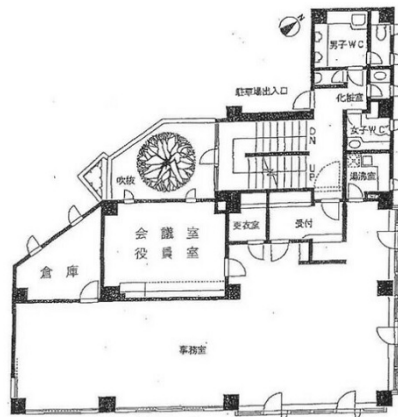


フタバビル 2階45.65坪

愛知県名古屋市千種区桜が丘230



物件MAP



賃貸条件	
坪数	45.65坪
階数	2階
入居可能日	
ビル情報	
所在地	愛知県名古屋市千種区桜が丘230
最寄り駅	名古屋市営地下鉄東山線 一社駅 徒歩9分
エリア	千種・今池エリア
竣工	1994年4月
耐震	新耐震基準
階数	地上3階
用途	事務所
構造	RC造
設備情報	
エレベーター	
空調	個別空調
OAフロア	その他
基準階天井高	
光ファイバー	有り
トイレ	
セキュリティ	
駐車場	有り



事務所移転の簡単検索サイト

Quick Service

クイックサービス

フタバビル 2階45.65坪 愛知県名古屋市千種区桜が丘230

千種・今池エリア (ビルID: 0055644) の賃貸オフィス

貸事務所・レンタルオフィス・オフィス移転ならQuickService

物件詳細はこちらから



0120-55-2620

【受付時間】平日9:30~18:30

