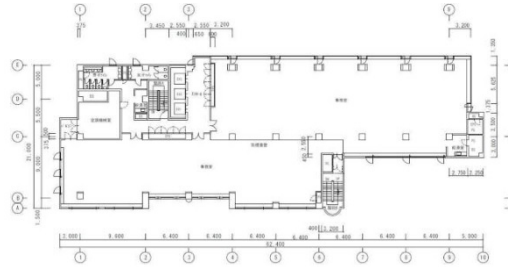


駒沢中村ビル 2階152.8坪

東京都世田谷区駒沢1-16-7



物件MAP



賃貸条件	
月額賃料	相談
坪数	152.8坪
坪単価	相談
共益費	賃料に含む
礼金	無し
敷金（保証金）	12ヶ月
階数	2階（A）
入居可能日	即日

ビル情報	
所在地	東京都世田谷区駒沢1-16-7
最寄り駅	東急田園都市線 駒沢大学駅 徒歩4分
エリア	その他東京
竣工	1988年5月
耐震	新耐震基準
階数	地上8階 地下1階
用途	事務所
構造	SRC造

設備情報	
エレベーター	3基
空調	セントラル空調
OAフロア	
基準階天井高	2,500mm
光ファイバー	有り
トイレ	男女別・室外
セキュリティ	有り
駐車場	有り



駒沢中村ビル 2階152.8坪 東京都世田谷区駒沢1-16-7

その他東京（ビルID：0055614）の賃貸オフィス

貸事務所・レンタルオフィス・オフィス移転ならQuickService

物件詳細はこちらから

 0120-55-2620

【受付時間】平日9:30~18:30

