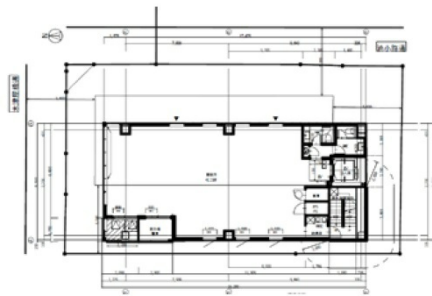


CW京都駅前 4階41.15坪

京都府京都市下京区油小路木津屋橋下る北不動堂町490-2



物件MAP



賃貸条件	
月額賃料	相談
坪数	41.15坪
坪単価	相談
共益費	102,875円
礼金	相談
敷金（保証金）	12ヶ月
階数	4階
入居可能日	即日

ビル情報	
所在地	京都府京都市下京区油小路木津屋橋下る北不動堂町490-2
最寄り駅	JR東海道本線 京都駅 徒歩7分 京都市営地下鉄烏丸線 京都駅 徒歩7分 近鉄京都線 京都駅 徒歩7分
エリア	京都駅前エリア
竣工	2021年8月
耐震	新耐震基準
階数	地上8階
用途	事務所
構造	S造

設備情報	
エレベーター	1基
空調	個別空調
OAフロア	OAフロア
基準階天井高	2,700mm
光ファイバー	
トイレ	男女共用・室外
セキュリティ	
駐車場	



事務所移転の簡単検索サイト


CW京都駅前 4階41.15坪 京都府京都市下京区油小路木津屋橋下る北不動堂町490-2

京都駅前エリア（ビルID：0055576）の賃貸オフィス

クイックサービス

貸事務所・レンタルオフィス・オフィス移転なら**QuickService**

物件詳細はこちらから

 **0120-55-2620**

【受付時間】平日9:30~18:30

