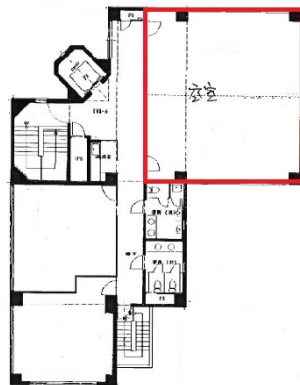


榎屋ビル 3階31.56坪

大阪府和泉市室堂町1723



物件MAP



賃貸条件	
坪数	31.56坪
階数	3階 (301-302)
入居可能日	
ビル情報	
所在地	大阪府和泉市室堂町1723
最寄り駅	泉北高速鉄道線 光明池駅 徒歩2分
エリア	その他大阪
竣工	1991年2月
耐震	新耐震基準
階数	地上6階
用途	事務所/店舗
構造	RC造
設備情報	
エレベーター	1基
空調	個別空調
OAフロア	タイルカーペット
基準階天井高	
光ファイバー	有り
トイレ	男女別・室外
セキュリティ	有り
駐車場	有り



事務所移転の簡単検索サイト

Quick Service

クイックサービス

榎屋ビル 3階31.56坪 大阪府和泉市室堂町1723

その他大阪 (ビルID: 0055574) の賃貸オフィス

貸事務所・レンタルオフィス・オフィス移転ならQuickService

物件詳細はこちらから

0120-55-2620

【受付時間】平日9:30~18:30

