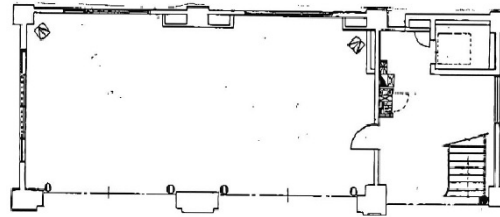


# 光明池駅前ビル 1階24.67坪

大阪府和泉市室堂町841-9



## 物件MAP



賃貸条件	
月額賃料	450,000円 (税別)
坪数	24.67坪
坪単価	18,241円 (税別)
共益費	賃料に含む
礼金	無し
敷金 (保証金)	6ヶ月
階数	1階
入居可能日	即日

ビル情報	
所在地	大阪府和泉市室堂町841-9
最寄り駅	泉北高速鉄道線 光明池駅 徒歩2分
エリア	その他大阪
竣工	1986年5月
耐震	新耐震基準
階数	地上6階
用途	事務所/店舗
構造	RC造

設備情報	
エレベーター	1基
空調	無し
OAフロア	スケルトン
基準階天井高	
光ファイバー	有り
トイレ	無し
セキュリティ	無し
駐車場	