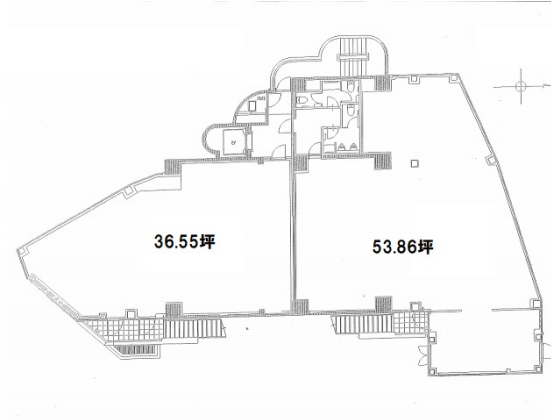


サン・ナゴヤ則武ビル 2階36.55坪

愛知県名古屋市中村区則武2-3-2



物件MAP



賃貸条件	
坪数	36.55坪
階数	2階 (202 (南))
入居可能日	即日

ビル情報	
所在地	愛知県名古屋市中村区則武2-3-2
最寄り駅	JR中央本線 名古屋駅 徒歩3分 名鉄名古屋本線 名鉄名古屋駅 徒歩3分 JR東海道本線 名古屋駅 徒歩3分 名古屋市営地下鉄東山線 名古屋駅 徒歩3分 名古屋市営地下鉄桜通線 名古屋駅 徒歩3分
エリア	中村区その他エリア
竣工	1992年9月
耐震	新耐震基準
階数	地上10階
用途	店舗
構造	SRC造

設備情報	
エレベーター	
空調	
OAフロア	その他
基準階天井高	
光ファイバー	
トイレ	男女共用・室外
セキュリティ	
駐車場	



事務所移転の簡単検索サイト

Quick Service

クイックサービス

サン・ナゴヤ則武ビル 2階36.55坪 愛知県名古屋市中村区則武2-3-2

中村区その他エリア (ビルID: 0055563) の賃貸オフィス

貸事務所・レンタルオフィス・オフィス移転ならQuickService

物件詳細はこちらから

0120-55-2620

【受付時間】平日9:30~18:30

