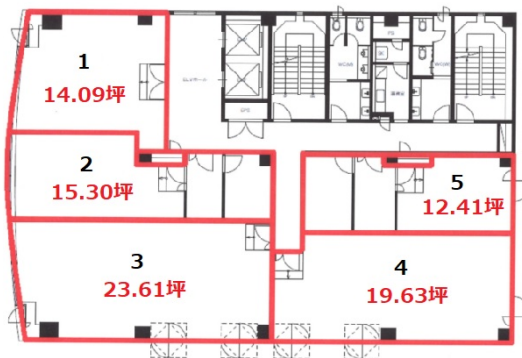


グラン宇都宮 3階19.63坪

栃木県宇都宮市松が峰1-3-16



物件MAP



賃貸条件	
月額賃料	166,855円 (税別)
坪数	19.63坪
坪単価	8,500円 (税別)
共益費	賃料に含む
礼金	無し
敷金 (保証金)	3ヶ月
階数	3階 (304)
入居可能日	2024年5月

ビル情報	
所在地	栃木県宇都宮市松が峰1-3-16
最寄り駅	東武宇都宮線 東武宇都宮駅 徒歩2分
エリア	栃木
竣工	1989年8月
耐震	新耐震基準
階数	地上7階 地下1階
用途	事務所
構造	SRC造

設備情報	
エレベーター	2基
空調	個別空調
OAフロア	OAフロア
基準階天井高	
光ファイバー	有り
トイレ	男女別・室外
セキュリティ	有り
駐車場	有り